

プレッシャスイッチ モジュラーバルブ

50 ℓ / min
25MPa



特 長

- ①油圧回路中の圧力変化を感知して電気回路の開閉を行なうスイッチをモジュラー化したバルブです。
- ②検出精度が高く高精度な回路制御ができ、しかも信頼性も抜群です。
- ③最高使用圧力25MPa{255kgf/cm²}です。
- ④DINコネクタにインジケータライトを内蔵しており、作動が一目わかります。
- ⑤A,B両ポートが1台で制御できるW形があり、装置をコンパクトにできます。

仕 様

形 式	呼び径 (サイズ)	最高使用圧力 MPa{kgf/cm ² }	最大流量 ℓ / min	圧力調整範囲 MPa{kgf/cm ² }	質量 kg	ガスケット面寸法
OW-G01-PC-R-**-30 P1 P3	1/8	25{255}	50	0.5~3.5{ 5.1~35.7}	1.8	ISO 4401-03-02-0-94
0.8~ 7{ 8.2~71.4}						
3.5~ 21{35.7~ 214}						
0.5~3.5{ 5.1~35.7}						
OW-G01-AC-R-**-30 A1 A3	1/8	25{255}	50	0.5~3.5{ 5.1~35.7}	1.8	ISO 4401-03-02-0-94
0.8~ 7{ 8.2~71.4}						
3.5~ 21{35.7~ 214}						
0.5~3.5{ 5.1~35.7}						
OW-G01-BC-R-**-30 B1 B3	1/8	25{255}	50	0.5~3.5{ 5.1~35.7}	1.8	ISO 4401-03-02-0-94
0.8~ 7{ 8.2~71.4}						
3.5~ 21{35.7~ 214}						
0.5~3.5{ 5.1~35.7}						
OW-G01-WC-R-**-30 W1 W3	1/8	25{255}	50	0.5~3.5{ 5.1~35.7}	2.6	ISO 4401-03-02-0-94
0.8~ 7{ 8.2~71.4}						
3.5~ 21{35.7~ 214}						
0.5~3.5{ 5.1~35.7}						

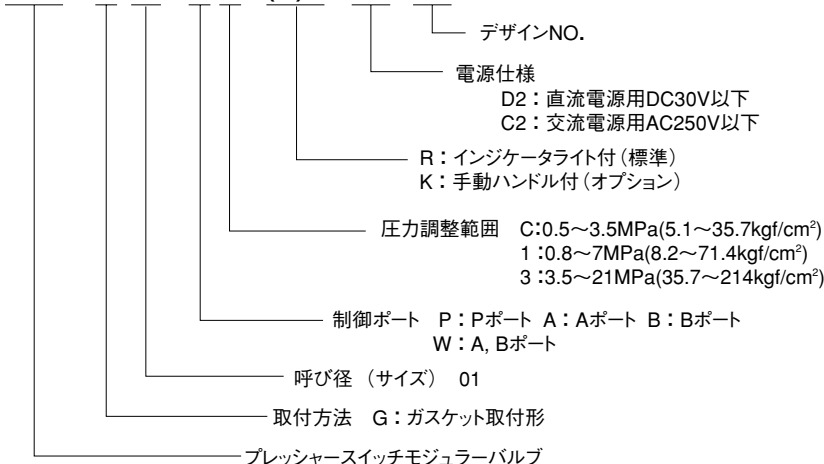
電気仕様 マイクロスイッチ メーカー：オムロン 形式：SS-5	接点容量 (抵抗負荷)	AC	125V	5A	
			250V	3A	
		DC	14V	5A	
				30V	4A
	機械的寿命	1×10 ⁷ 回以上			
	電気的寿命	3×10 ⁶ 回以上 (AC,0.1A,cosφ=1)			
	接触抵抗	30mΩ以下 (初期値)			
絶縁抵抗	100MΩ以上				
許容動作頻度	60回/min (電気的)				
使用条件	防塵・防水ランク	JIS C0920 IP64			
	周囲温度	-20℃~70℃ (氷結しないこと)			
	作 動 油	油温	-20℃~70℃	両立する範囲 でご使用 ください。	
		適性粘度範囲	15~300mm ² /s{cSt}		
フィルトレーション	25μm以下				

●取扱い

- ①コネクタ内の結線方法は、次頁の詳細説明を参照願います。
- ②接点はノーマルオープン形のみで、ノーマルクローズ形はありません。
- ③インジケータライト点灯のためには負荷結線の他、電源の結線が必要で、結線図を参照ください。
- ④DINコネクタ部が他のバルブと干渉する場合、スイッチ部取付ボルト2本をはずし、取付方向を変更してください。
また全ての方向に干渉する場合、上側に干渉防止用中間プレート取付します。
中間プレートが必要な場合はご照会ください。
- ⑤使用するDINコネクタは専用品であり、SAタイプソレノイドバルブ用と互換性はありません。
- ⑥結線時、DINコネクタが取りはずせない場合、スイッチ部取付ボルトをはずして行ってください。
取付ボルト締付トルク5~7Nm{51~71kgf/cm²}
- ⑦本バルブは構造上圧力検出するポートはOG-GO1 (減圧弁) と同程度のドレン量があります。
ドレン量の制約が必要な場合はノンドレンタイプの特設品を設定していますので、問合せください。

形 式 説 明

OW - G 0 1 - P 1 - (K) R - D 2 - 3 0



●コネクタ

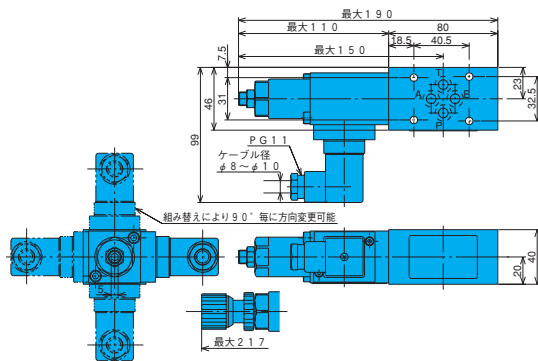
形 式	電源仕様	結 線 方 法	電 気 回 路 図
BRC41-01WD2	D2	<p>◎信号入力装置（負荷）のコモンがプラスの場合</p> <p>OWの1番端子は負荷へ、2番、3番端子は電源（2番端子を+側）に接続します。</p>	<p>インジケータ付ノーマルオープン</p> <p>圧力上昇でインジケータ点灯。回路閉 (ON)</p> <p>圧力降下でインジケータ消灯。回路開 (OFF)</p>
		<p>◎信号入力装置（負荷）のコモンがマイナスの場合</p> <p>OWの1番端子は負荷へ、2番、3番端子は電源（2番端子を-側）に接続します。</p>	
BRC41-01WC2	C2	<p>◎信号入力装置（負荷）が交流仕様の場合</p> <p>OWの1番端子は負荷へ、2番、3番端子は電源（2番端子は極性無し）に接続します。</p>	<p>インジケータ付ノーマルオープン</p> <p>圧力上昇でインジケータ点灯。回路閉 (ON)</p> <p>圧力降下でインジケータ消灯。回路開 (OFF)</p>

- 注) 1.DINコネクタの配線接続口のサイズはPG11です。
 2.DINコネクタの適合ケーブル径は、φ8~φ10です。この範囲外では防塵・防水機能がありません。
 3.コネクタは端子台の組換えによって90度毎に自由な方向に取り付け可能です。
 4.コネクタは取付ビスをはずさないと蓋が取れないようになっています。
 5.丸形、Y形圧着端子は、M3用をご使用ください。
 6.コネクタ固定用及び端子用M3ネジは、0.3~0.5N・mのトルクで締付けください。

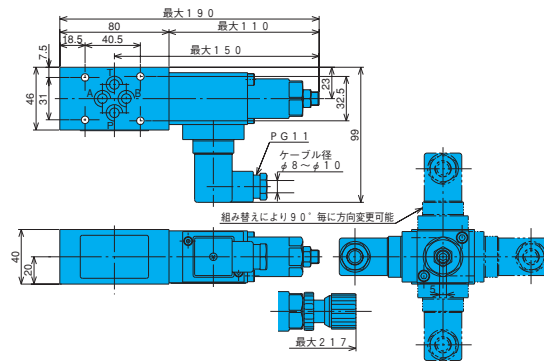
取付寸法図

注) 調整ねじは右回転で圧力上昇、左回転で圧力下降します。

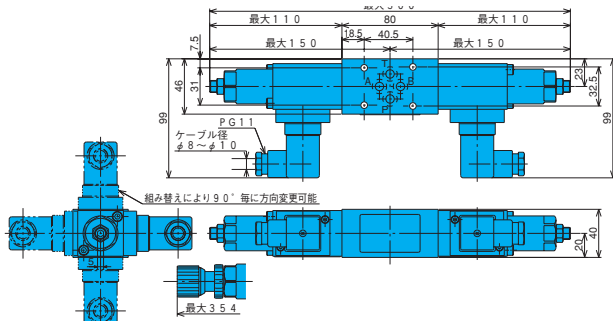
OW-G01-P_A*-R-*2-30



OW-G01-B*-R-*2-30



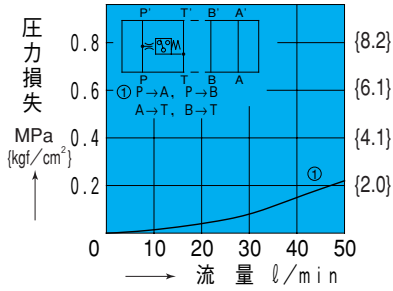
OW-G01-W*-R-*2-30



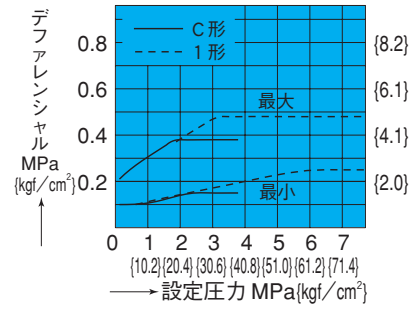
性能曲線

作動油動粘度 32mm²/s

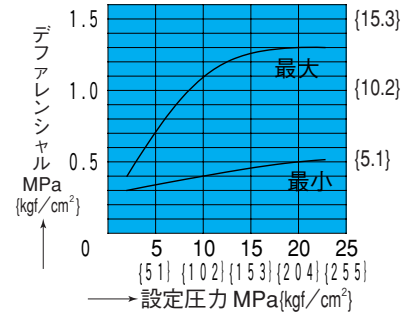
圧力損失特性
OW-G01-**-R**-30



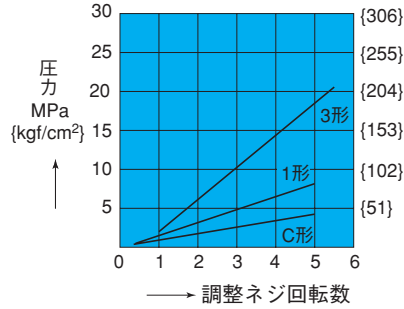
設定圧カーデファレンシャル特性
OW-G01-^C₁-R**-30



OW-G01-³-R**-30

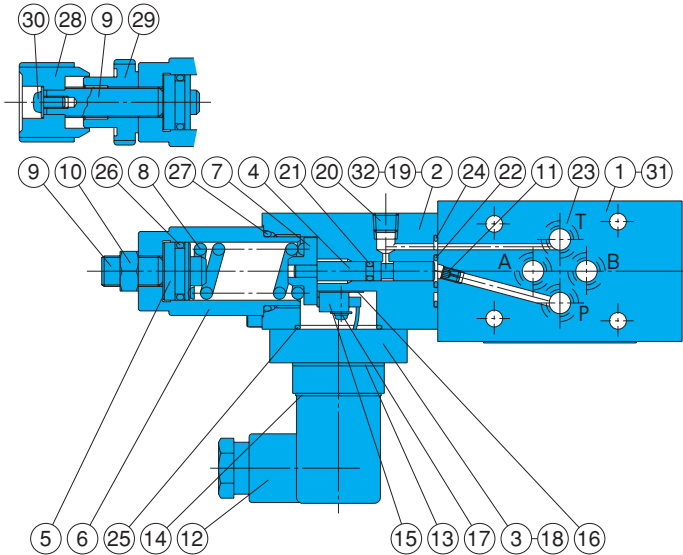


調整ネジ回転数—圧力特性
OW-G01-**-R**-30



断面構造図

OW-G01-P*-R*-2-30



品番	部品名称	品番	部品名称
1	ボディ	17	スクリュウ
2	カバー	18	スクリュウ
3	カバー	19	スクリュウ
4	ピストン	20	フラグ
5	プッシュロッド	21	リング
6	リテーナ	22	リング
7	ガイド	23	リング
8	スプリング	24	リング
9	スクリュウ	25	リング
10	ナット	26	リング
11	チョーク	27	リング
12	コネクタ	28	ノブ
13	ガスケット	29	ナット
14	ガスケット	30	スクリュウ
15	マイクロスイッチAssy	31	プレート
16	セパレータ	32	プレート

シール部品一覧表 (キット形式 BRCS-O1W*)

品番	部品名称	部品形番	個数			
			P	W	A	B
21	リング	1A-P3	1	2	1	1
22	リング	AS568-011(Hs90)	1	2	1	1
23	リング	1B-P9	4	4	4	4
24	リング	AS568-019(Hs70)	1	2	1	1
25	リング	AS568-022(Hs70)	1	2	1	1
26	リング	1A-P15	1	2	1	1
27	リング	1B-P22	1	2	1	1

注) キット形式の*はP、W、A、Bのいずれかでご指示願います。